

Link Lava

stammt aus den Lavabrüchen in der Vulkaneifel.

Das aus flüssigem, über 1000° C heißem Magma entstandene vulkanische Gestein erstarrte an der Erdoberfläche und wird heute im Tagebau abgebaut, gebrochen und in verschiedene Körnungen abgeseibt. Die spezifischen Eigenschaften des Naturproduktes sind eine hohe Wasserspeicherfähigkeit und Stabilität auf Grund der Struktur des Gesteins.



Vegetationstechnische Daten

Schüttgewicht

trocken	0,95 - 1,10	g/cm ³
bei WK max.	1,20 - 1,35	g/cm ³

Wasser-/Luft-Haushalt

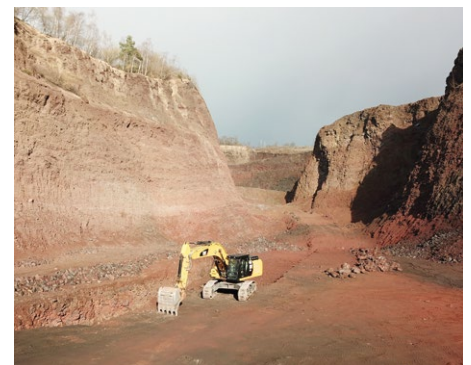
max. Wasserkapazität	8 - 17	Vol.-%
Wasserdurchlässigkeit mod. Kf	250 - 500	mm/min

pH-Wert	7,2	-log H+
Salzgehalt	0,2 - 0,5	g/l



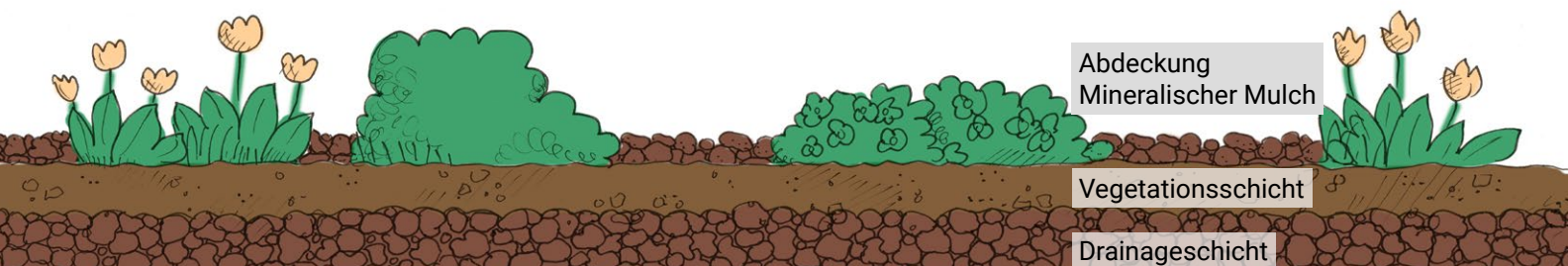
Eigenschaften

- wasserspeichernd
- fäulnisunempfindlich
- strukturstabil
- frostbeständig
- luftdurchlässig
- wurzelfreundlich



Anwendungen

- Dränschichten im GaLa-Bau
- Vegetationsschichten
- mineralischer Mulch
- Bodenverbesserung im Gartenbau
- Hydrokulturen
- Blumenkästen und Terrassenbepflanzung
- Baumpflanzung und -sanierung



Abdeckung
Mineralischer Mulch

Vegetationsschicht

Drainageschicht